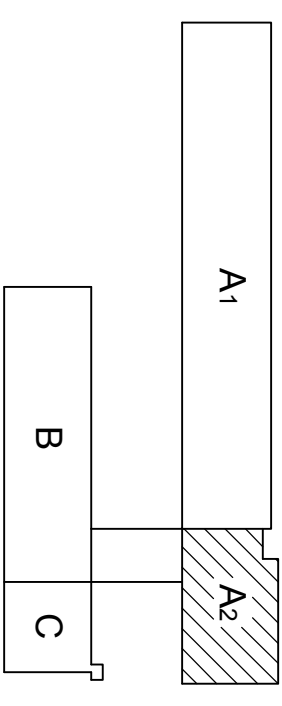
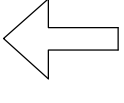
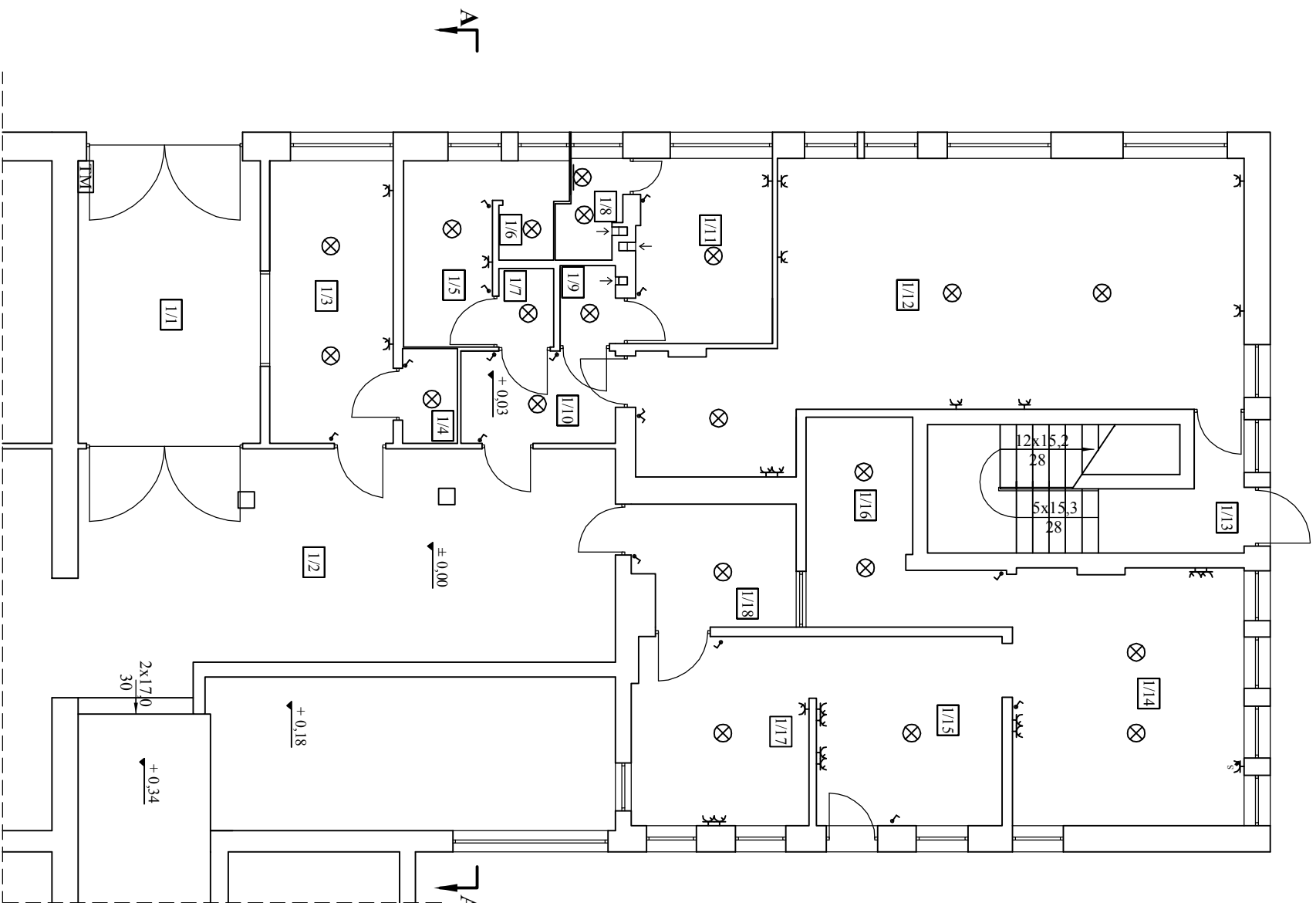


CZĘŚĆ BUDYNKU OBJĘTA  
OPRACOWANIEM



LEGENDA STAN ISTNIEJĄCY:

- punkt oświetleniowy - sufitowy
- punkt oświetleniowy - ścienny
- wyłącznik 1x
- wyłącznik 2x
- wyłącznik schodowy
- wyłącznik krzyżowy
- gniazdo wtykowe 400V pojedyncze
- gniazdo wtykowe pojedyncze
- gniazdo wtykowe podwójne
- tablica bezpieczników



Nazwa i adres obiektu:	Przebudowa pomieszczeń w budynku A2 Młodzieżowego Ośrodka Wychowawczego w Samosztrefie im. Ireny Sendlerowej dz. nr 3/15 w Samosztrefie, gmina Sadki		
Investor:	Młodzieżowy Ośrodek Wychowawczy w Samosztrefie im. Ireny Sendlerowej, Samosztrefa 7, 89 - 110 Sadki		
Przedmiot rysunku:	<b>INSTALACJE ELEKTRYCZNE INWENTARYZACJA</b>		
Projektant:	mgr inż. Szymon Krzemiński upr. bud. Nr KUP-00049/PV/OK/15 do projektowania i kierowania robotami budowlanymi bez ograniczeń w specjalności konstrukcyjno - budowlanej		
Asystent projektanta	mgr inż. Kamili Szplit		
Data: 29-01-2018r.	Skala: 1:100	Nr rys. 6/1	