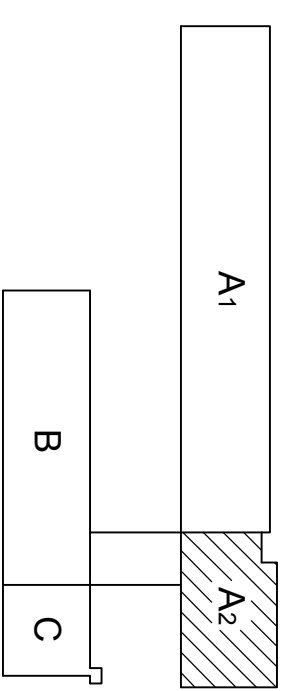
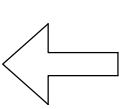
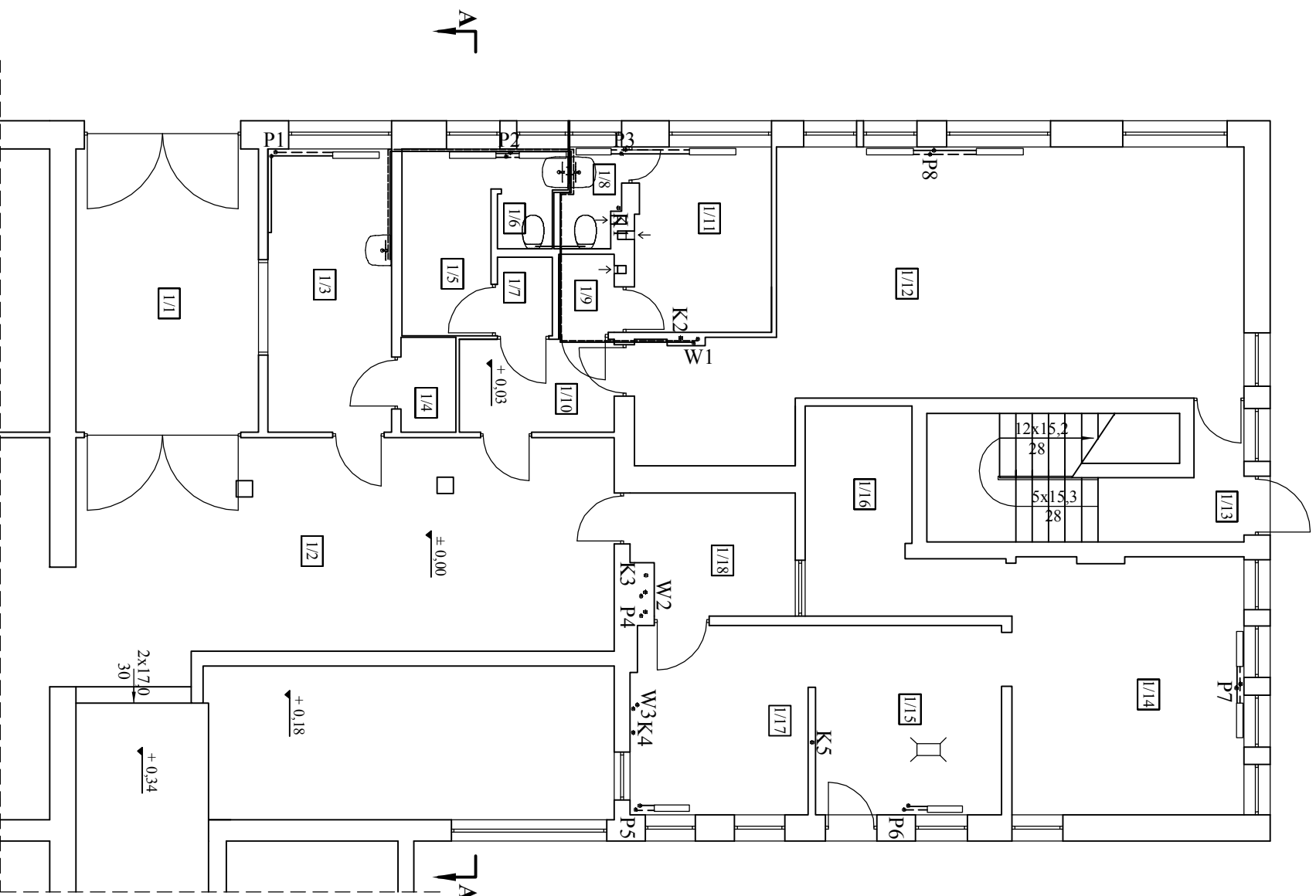


CZEŚĆ BUDYNKU OBJĘTA
OPRACOWANIEM



LEGENDA STAN ISTNIEJĄCY:

- zasilanie przewody instalacji c.o. rury stalowe
- powrót
- grzejnik żebekkowy
- W piony zimnej i ciepłej wody użytkowej
- P piony centralnego ogrzewania
- K piony kanalizacyjne
- zimna woda
- ciepła woda
- kanalizacja



Nazwa i adres obiektu:	Przebudowa pomieszczeń w budynku A2 Młodzieżowego Ośrodka Wychowawczego w Samosztelu im. Ireny Sandlerowej dz. nr 3/15 w Samosztelu, gmina Sadki		
Investor:	Młodzieżowy Ośrodek Wychowawczy w Samosztelu im. Ireny Sandlerowej, Samosztel 7, 89 - 110 Sadki		
Przedmiot rysunku:	INSTALACJE WOD.-KAN. i C.O. INWENTARYZACJA		
Projektant:	mgr inż. Szymon Krzemiński upr. bud. Nr KUP-00049/PV/OK/15 do projektowania i kierowania robotami budowlanymi bez ograniczeń w specjalności konstrukcyjno - budowlanej		
Asystent projektanta	mgr inż. Kamili Szplit		
Data: 29-01-2018r.	Skala: 1:100	Nr rys. 7/1	