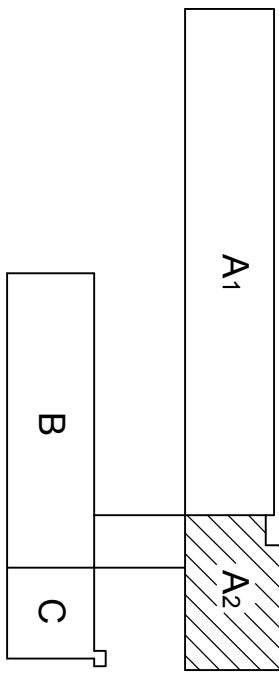
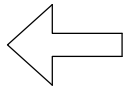


INSTALACJE SANITARNE I C.O. BEZ ZMIAN

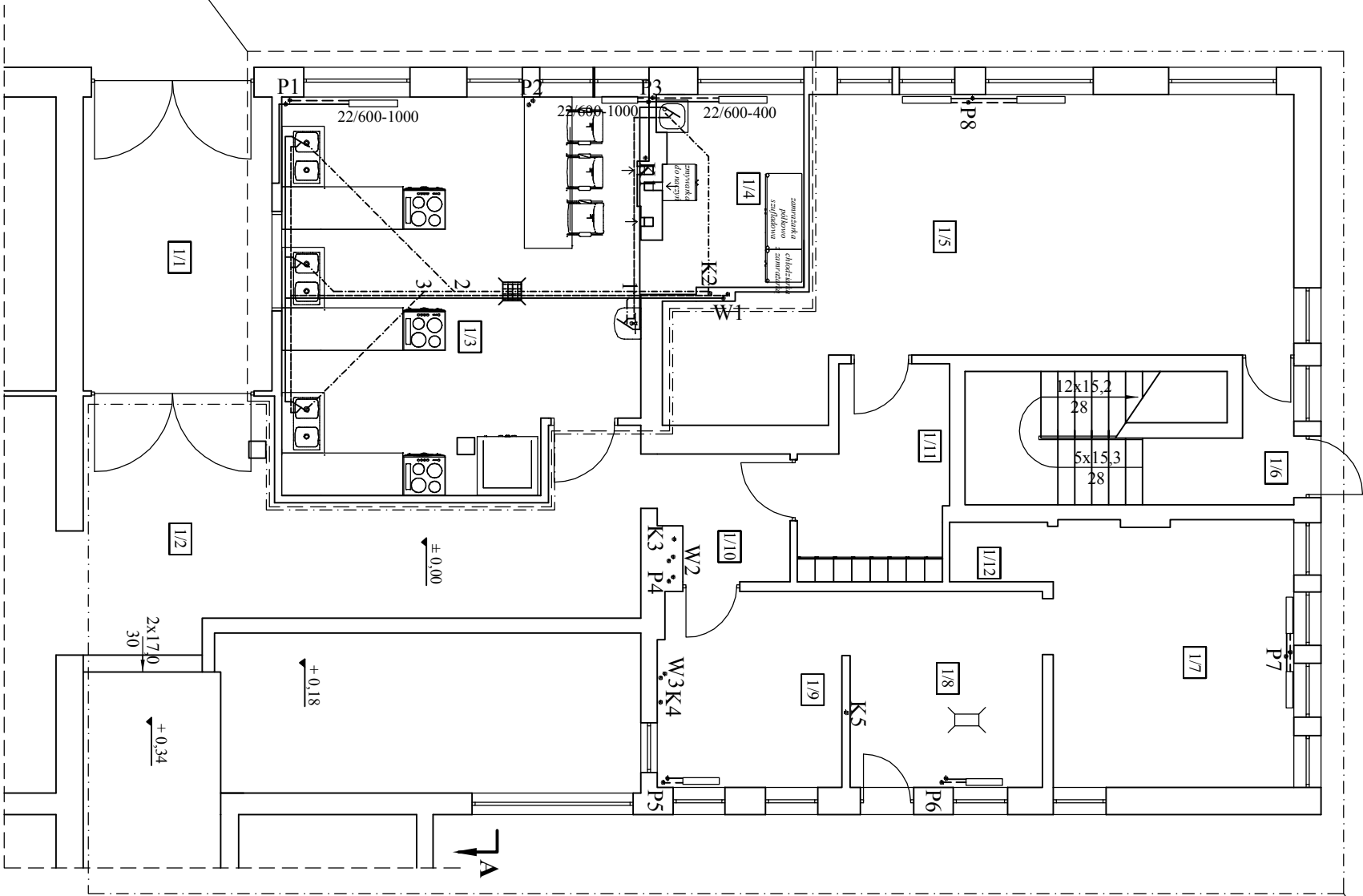
CZEŚĆ BUDYNKU OBJĘTA
OPRACOWANIEM



LEGENDA STAN PROJEKTOWANY:

- zasilanie przewody instalacji c.o. rury stalowe
- powrót
- grzejnik płytowy
- W ••• istniejące pionny zimnej i ciepłej wody użytkowej
- P ••• istniejące pionny centralnego ogrzewania
- K ••• istniejące pionny kanalizacyjne
- zimna woda
- - - ciepła woda
- · - · - kanalizacja

PROJEKTOWANE INSTALACJE SANITARNE
I CENTRALNEGO OGRZEWANIA



INSTALACJE WOD.-KAN. I C.O. STAN PROJEKTOWANY

Projektant:
inż. Władysław Roseman
upr. bud. Nr UAN-NB-7210/192/84
w specj. instalacyjno - inżynierynj
w zakresie sieci i instalacji sanitarnych

Asystent
projektanta

Data: 29-01-2018r.

Skala: 1:100

Nr rys. I/S

Nazwa i adres obiektu: Przebudowa pomieszczeń w budynku A2 Młodzieżowego Ośrodka Wychowawczego w Samosztelu im. Ireny Sendlerowej dz. nr 3/15 w Samosztelu, gmina Sadki

Investor: Młodzieżowy Ośrodek Wychowawczy w Samosztelu im. Ireny Sendlerowej, Samosztel 7, 89 - 110 Sadki