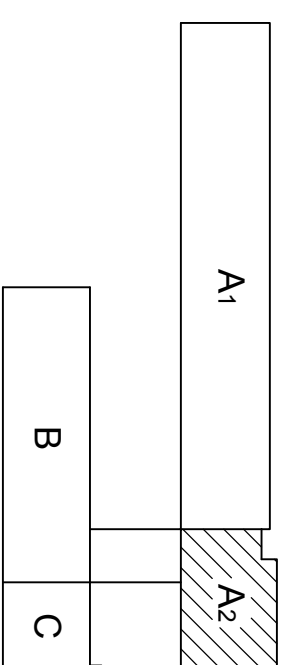
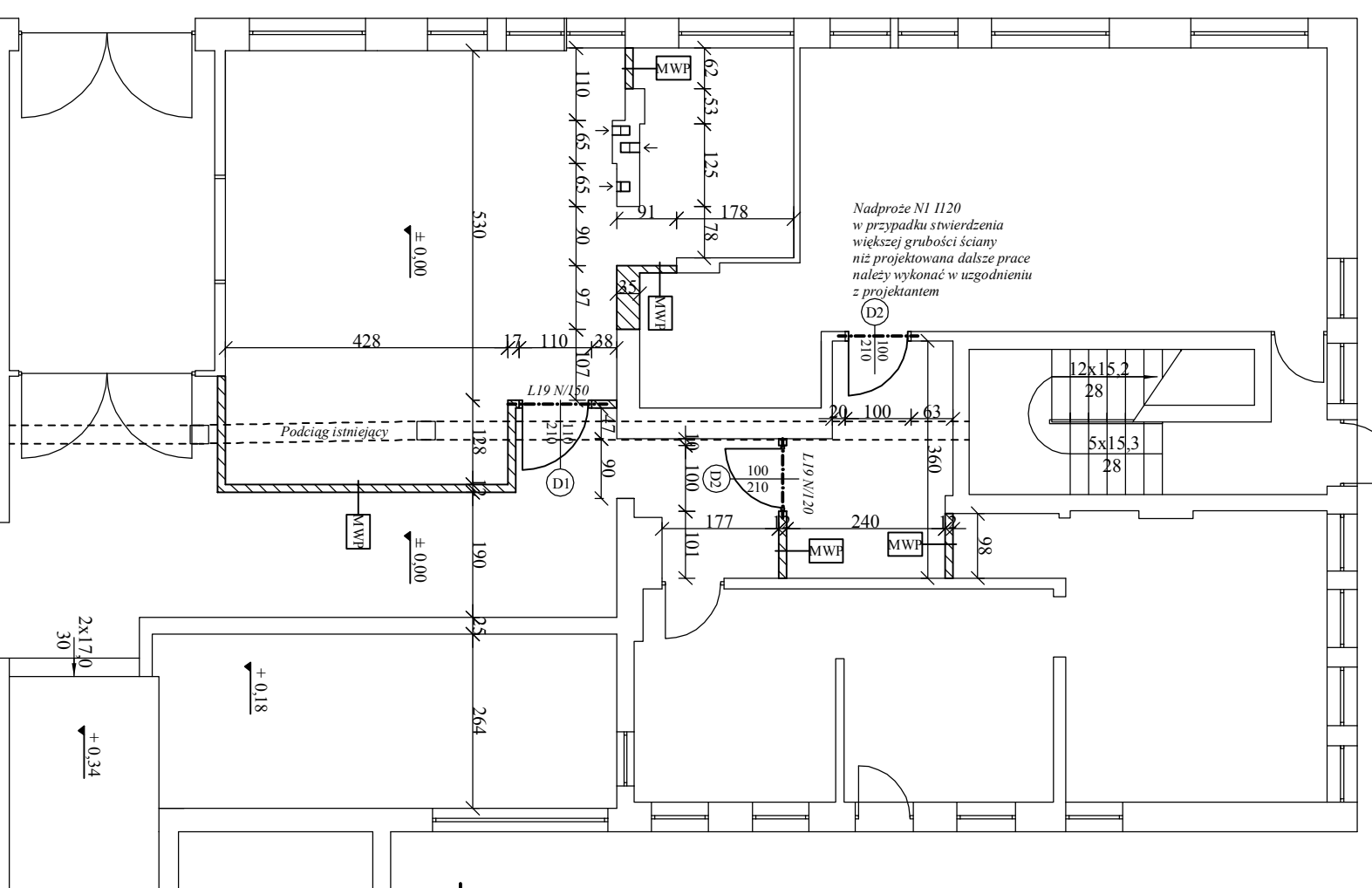
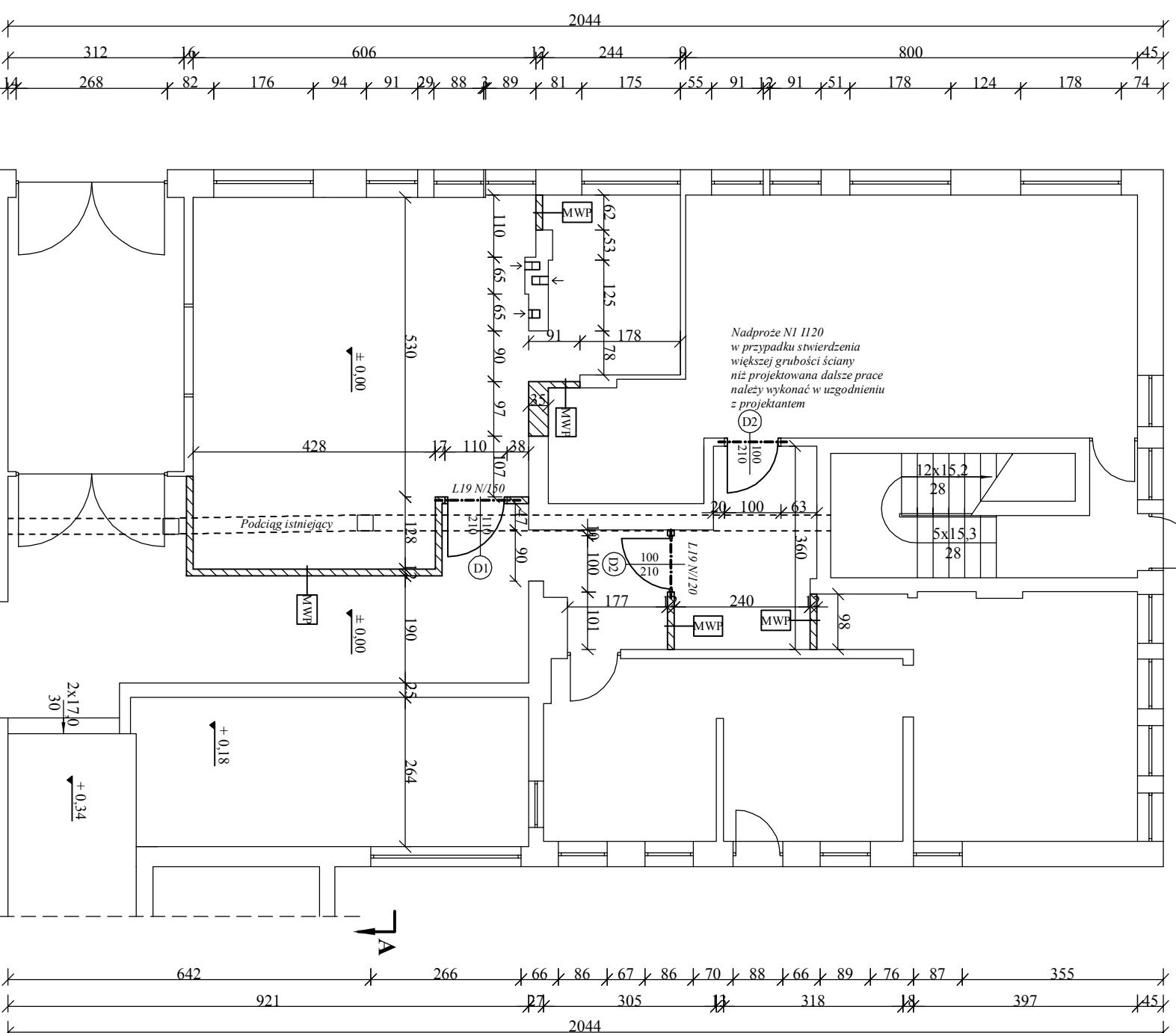
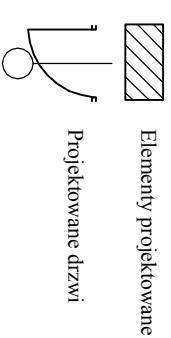


CZĘŚĆ BUDYNKU OBJĘTA
OPRACOWANIEM



MWP ŚCIANA WEWN.
PROJEKTOWANA 12 cm
Tynk cem.-wap. kat. III
Bloczek gazobetonowy gr. 12cm
Tynk cem.-wap. kat. III



Nazwa i adres obiektu:	Przebudowa pomieszczeń w budynku A2 Młodzieżowego Ośrodka Wychowawczego w Samosztrelu im. Ireny Senderowej dz. nr 3/15 w Samosztrelu, gmina Sadki.		
Inwestor:	Młodzieżowy Ośrodek Wychowawczy w Samosztrelu im. Ireny Senderowej, Samosztrel 7, 89 - 110 Sadki		
Przedmiot rysunku:	RZUT KONSTRUKCYJNY PARTERU ELEMENTY PROJEKTOWANE		
Projektant:	mgr inż. Szymon Krzemiński upr. bud. Nr KUP-00049/PV/OK/15 do projektowania i kierowania robotami budowlanymi bez ograniczeń w specjalności konstrukcyjno - budowlanej		
Asystent projektanta	mgr inż. Kamili Szplit		
Data: 29-01-2018r.	Skala: 1:100	Nr rys. 2/K	